

Case Study

Ouvrage de soutènement en Geocell



Projet:	Barreau de fermeture contre les inondations du Nord d'Arles
Client:	SYMADREM
Entreprise:	GUINTOL
Produit:	TERRAM Geocell M3S

Dans le cadre des travaux d'aménagement du barreau de fermeture contre les inondations du Nord d'Arles, un ouvrage de soutènement en sol renforcé a été réalisé. Le chantier étant excédentaire en matériau, il était préférable, pour des raisons écologiques et financières, de réutiliser le matériau de site pour créer ce remblai technique. Le matériau était un limon pur identifié A2 au sens du GTR

Le confinement créé par les structures Geocell TERRAM permet l'utilisation d'une très large

gamme de matériau de remplissage pour concevoir des ouvrages de soutènement. Les Geocells TERRAM ont été utilisées par le bureau d'étude SOL SOLUTION pour concevoir cet ouvrage de soutènement de quasiment 5 m de hauteur. En plus de la poussée des terres à reprendre, l'ouvrage, qui servira de quai de vidange ou de pompage pour des camions en période d'inondation, doit reprendre une surcharge non négligeable en tête. Le dimensionnement soumis à garantie décennale a été réalisé par SOL SOLUTION.



Case Study

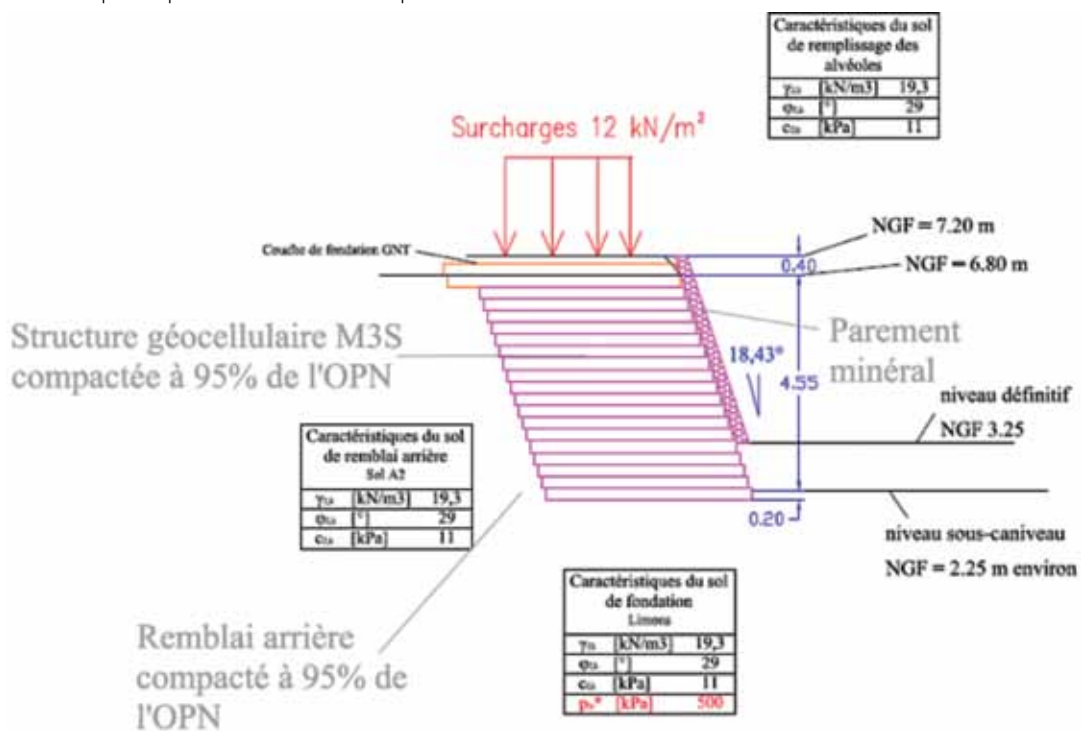
Ouvrage de soutènement en Geocell



Projet: Barreau de fermeture contre les inondations du Nord d'Arles
 Client: SYMADREM
 Entreprise: GUINTOLI
 Produit: TERRAM Geocell M3S

Un soutien technique sur chantier a été proposé à l'entreprise mandataire du lot terrassement afin que l'ouvrage soit construit dans les règles de l'art. Le remblai technique est construit par couche selon le principe suivant:

- Déploiement et mise en tension des nappes alvéolaires TERRAM
- Remblaiement et compactage à 95% de l'OPN
- Retour à l'étape 1 pour la couche supérieure



Case Study

Ouvrage de soutènement en Geocell



Projet: Barreau de fermeture contre les inondations du Nord d'Arles
Client: SYMADREM
Entreprise: GUINTOLI
Produit: TERRAM Geocell M3S

L'ouvrage de soutènement monté la réalisation du parement minéral peut alors débuter. Les panneaux de grillage électrosoudés sont fixés par agrafage sur les « oreilles » des nappes alvéolaires. Ensuite l'intervalle laissé entre les alvéoles et le parement est rempli de galets.



 **TERRAM**
Geosynthetics you can trust

™ indique une marque de Fiberweb plc ou d'une entreprise du groupe Fiberweb; beaucoup de marques étant déposées dans un nombre important de pays à travers le monde.

Fiberweb Maldon, Fiberweb Geosynthetics Ltd.
Blackwater Trading Estate • The Causeway
Maldon • CM9 4GG • United Kingdom
Tel: +33 (0)6 87 59 26 90 Fax: +33 (0)5 34 66 42 74
e.mail: info@terram.com • www.terram.fr

A **fiberweb** BUSINESS